

SCHÉMA VYZTUŽENÍ SCHODIŠTĚ
PODÉLNÝ ŘEZ

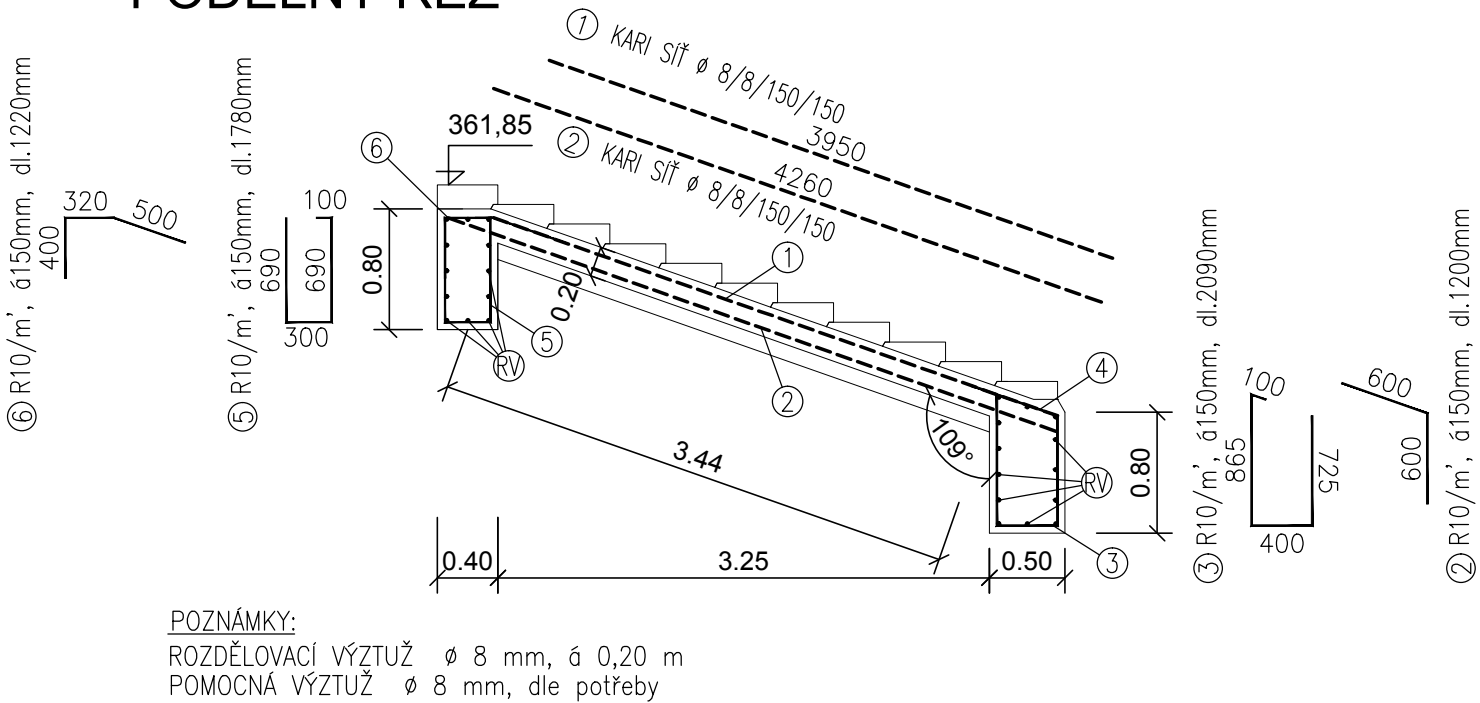
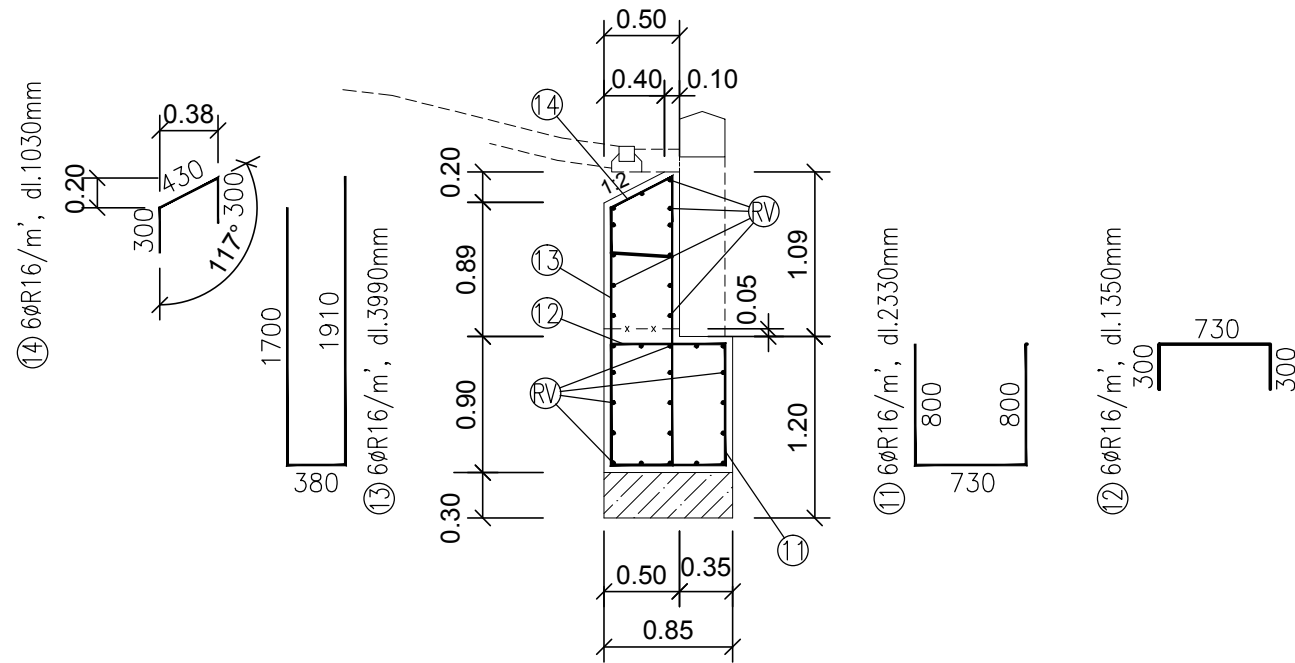
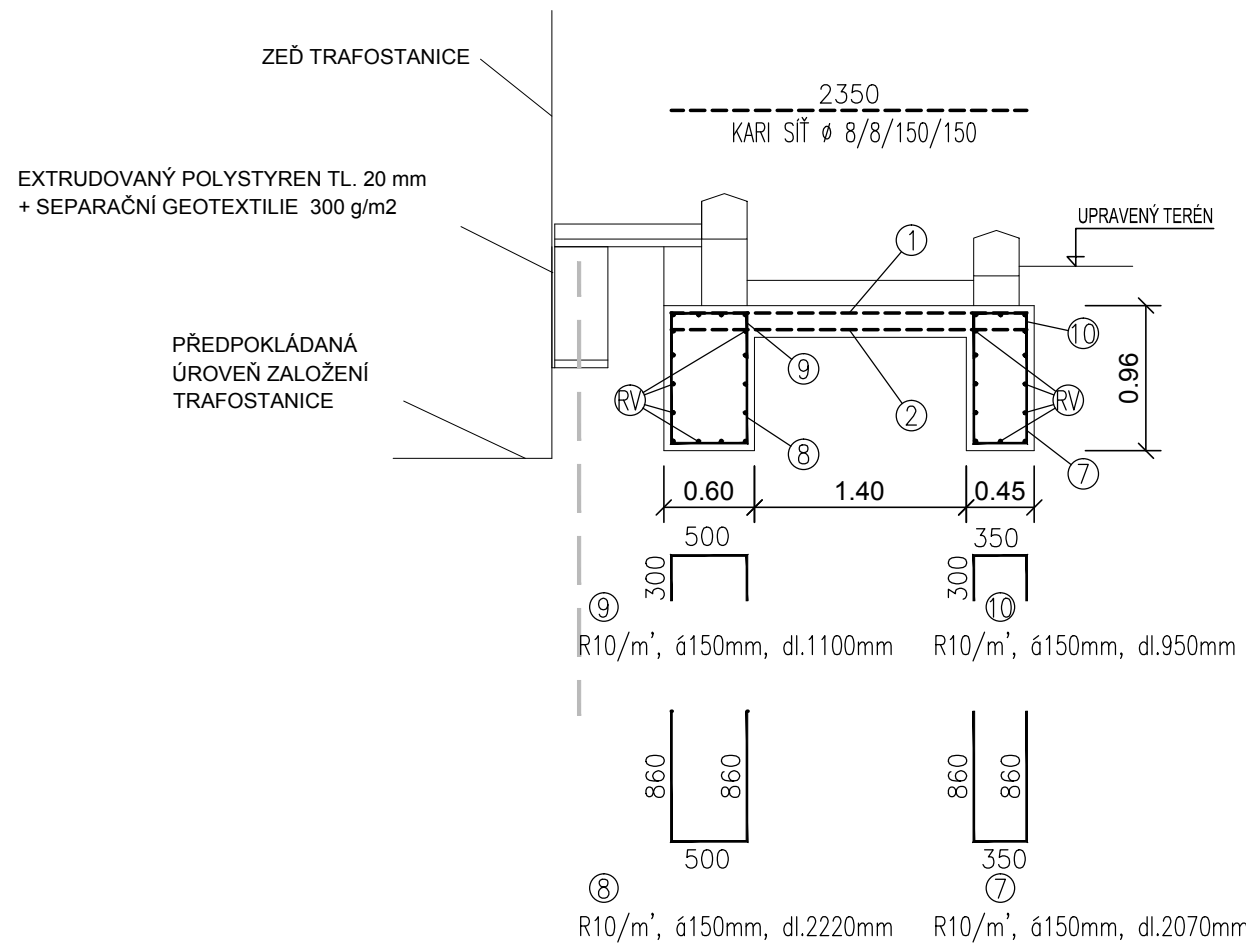


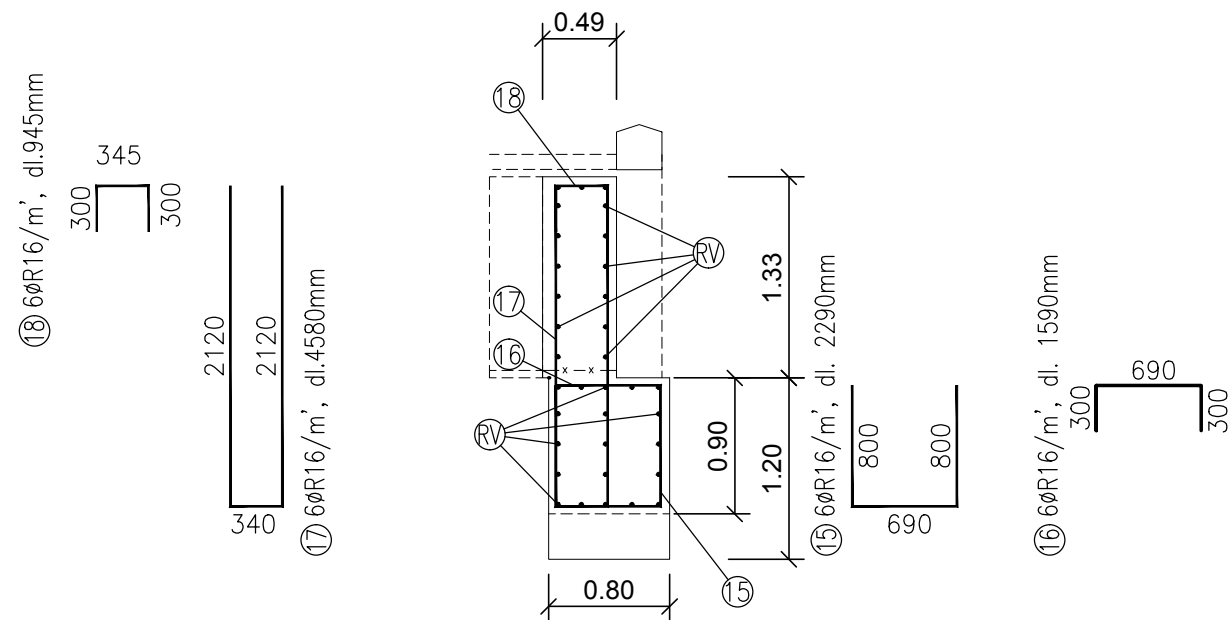
SCHÉMA VYZTUŽENÍ ZDI
VZOROVÝ PŘÍČNÝ ŘEZ



PŘÍČNÝ ŘEZ



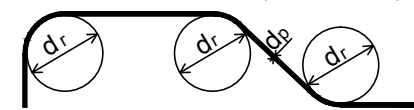
PŘÍČNÝ ŘEZ PŘED TARFOSTANICÍ



VÝKAZ MATERIÁLU VZOROVÝ ŘEZ 1 m' ZDI

ČÍSLO	PROFIL	DÉLKA PRUTU (m)	POČET (ks)	CELKOVÁ DÉLKA (m)					
				8	10	12	14	16	20
11	R	16	2,330	6				13,98	
12	R	16	1,350	6				8,10	
13	R	16	3,990	6				23,94	
14	R	16	1,030	6				6,18	
RV	R	10	1,000	31					
PV	R	8	1,000	10	10,00	31,00			
CELKEM				DÉLKA m	10,000	31,000	0,000	0,000	52,200
				HMOTNOST kg/m	0,395	0,617	0,888	1,208	1,578
				HMOTNOST kg	3,95	19,13	0,00	0,00	82,37
				CELKOVÁ HMOTNOST kg	105,449				

OHYBY VÝZTUŽE (SCHÉMA):



-PRŮMĚR VÝZTUŽE $d_p \times 20$ mm PRŮMĚR OHYBU $d \neq 4$ d

-PRŮMĚR VÝZTUŽE $d_p \times 20$ mm PRŮMĚR OHYBU $d \neq 7$ d

VŠECHNY ROZMĚRY OHÝBANÝCH PRUTŮ JSOU VNĚJŠÍ ROZMĚRY

POZNÁMKY:

BETON:
OPĚRNÁ ZEĎ - ZÁKLAD C25/30 XF2; DŘÍK C 25/30 XF4, XD3
PODKLADNÍ BETON C12/15 X0

OCEL: vázaná výztuž B 500B, síť B500A dle ČSN 42 0139
MNOŽSTVÍ OCELE 85 kg/m3 BETONU
JMENOVITÉ KRYTÍ VÝZTUŽE.....JKB = 55mm
MINIMÁLNÍ KRYTÍ VÝZTUŽE.....MKB = 50mm
(MKB se vztahuje k veškeré výztuži)
DISTANČNÍ PODLOŽKY min. 4 ks/m2

MEZI BLOKY BUDE PROVEDENA DILATAČNÍ SPÁRA TL. 20mm (dle VL 4 208.01 10 02)
výplň pružná vložka, utěsněná těsnícím tmelem, nebo profilem
ze strany zásypu bude provedena penetrace a ochranný izolační pás

Veškeré nekótované hrany konstrukcí jsou zkoseny 15/15mm vložení listů do bednění.

Pozn. VÝKRES VÝZTUŽE BLOKŮ BUDE SOUČÁSTÍ DOKUMENTACE RDS.

ČÁST B
SO 251

Objednatel:	STŘEDOČESKÝ KRAJ ZBOROVSKÁ 11, 150 21 PRAHA 5	
Akce:	II/273 MŠENO, PRŮTAH	

Souřadnicový systém S-JTSK, Výškový systém Bpv			
Zhotovitel PD: PRAGOPROJEKT, a.s., K Ryšánce 1668/16, 147 54 Praha 4, IČ: 45272387, www.pragoprojekt.cz, datová schránka: 4kifr54 Zpracovatelský útvar: Ateliér Praha I – K Ryšánce 1668/16, 147 54 Praha 4, Tel.: 226 066 111, E-mail: mailbox@pragoprojekt.cz			
Navrhl/vypracoval: Ing. Pavel MENER podpis:	Zodpovědný projektant: Ing. Dana HADAČOVÁ podpis:	Ředitel ateliéru Praha I: Ing. Jan ZAPLETAL	
Technická kontrola: Ing. Jiří SVOBODA podpis:	Hlavní inženýr projektu: Ing. Filip ŠPERL podpis:		

Kraj:	STŘEDOČESKÝ	Číslo zakázky:	13 120 7 000
Místo stavby:	MŠENO	Číslo akce:	13 120
Objednatel:	STŘEDOČESKÝ KRAJ, ZBOROVSKÁ 11, 150 21 PRAHA 5	Datum:	10/2017
Název stavby:	II/273 MŠENO, PRŮTAH	Formát:	4 A4
Objekt:	SO 251 Zárubní zeď vlevo km 0,500	Měřítko:	1:50
Příloha:	SCHÉMA VÝZTUŽE	Stupeň:	PDPS
		Číslo přílohy:	9.